

ferme
hendrick
farm

PAR LANDLAB INC.

REID - MODÈLE B



LE REID - MODÈLE B

Le Reid - Modèle B est doté d'un superbe porche superposé, d'un revêtement en shiplap sur les quatre côtés, de volets en bois et d'un garage subtilement intégré à l'avant de la maison. Parfaitement conçue pour les familles qui ont besoin d'espace pour travailler à distance, cette maison à deux étages regorge de caractéristiques incroyables.

L'agencement de 3 chambres à coucher et de 2,5 salles de bains comprend un loft qui peut être converti en bureau à domicile au deuxième étage, tandis que la chambre principale abrite deux garde-robes de type walk-in et une salle de bain attenante avec une douche carrelée et une magnifique baignoire autoportante.

La cuisine aux dimensions généreuses comprend des armoires en bois laqué et des comptoirs en quartz standards, et est parfaite pour dîner en famille ou recevoir des invités. À côté de la cuisine se trouvent une salle d'eau et un garde-manger de type walk-in, ainsi qu'un bureau à domicile ensoleillé donnant sur le jardin. Le sous-sol aménagé en option offre une chambre supplémentaire, une salle de bains complète, une salle de jeux et un espace de rangement.

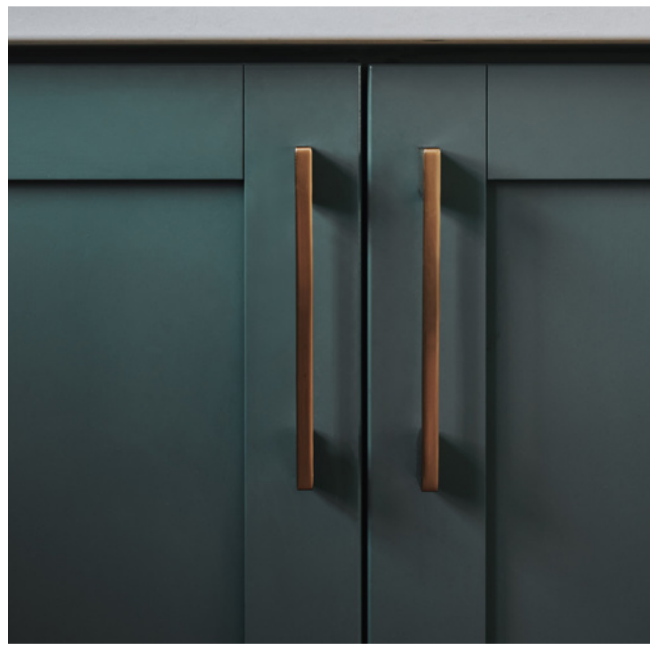
** Note : Chaque propriétaire rencontrera notre designer pour choisir parmi une sélection de couleurs de maison.*



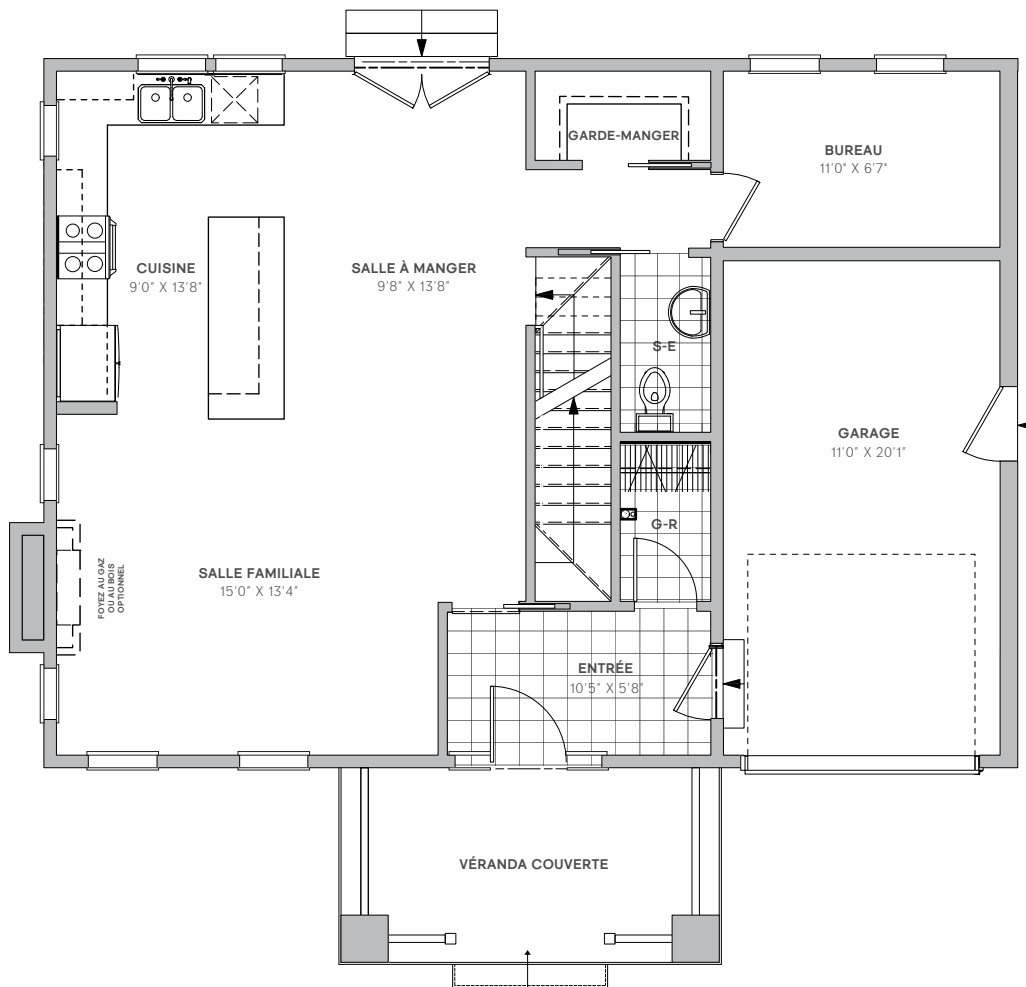


INCLUSIONS

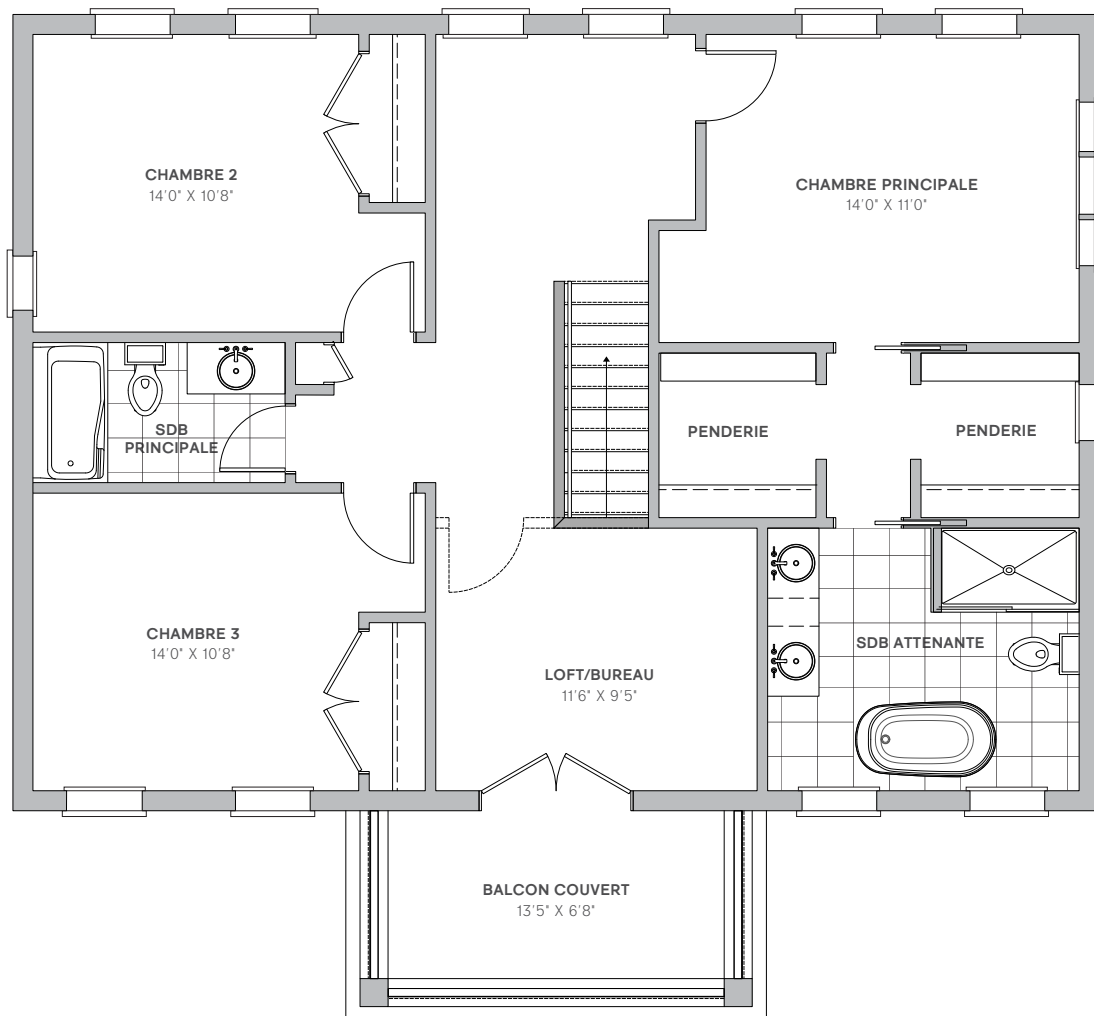
- ▶ Porches avant superposés
- ▶ 1 940 pi² + garage de 220 pi²
- ▶ 3 chambres à coucher + 2.5 salles de bain
- ▶ Bureau à domicile au 1er étage + loft ou deuxième bureau à domicile au 2ème étage
- ▶ Cuisine à aire ouverte, salle à manger, salon
- ▶ Garde-manger de type walk-in incus
- ▶ Véritables planchers de bois franc au rez-de-chaussée et à l'étage
- ▶ Armoires de cuisine 5 pièces en bois laqué de style « shaker » et comptoirs de quartz aux normes
- ▶ Tuiles, quincailleries et éclairages haut-de-gamme inclus
- ▶ Cour arrière et jardin avant entièrement recouverts de pelouse
- ▶ Garage pour une voiture magnifiquement intégré
- ▶ *Optionnel* : sous-sol fini avec chambre à coucher + salle de bain + salle de jeu



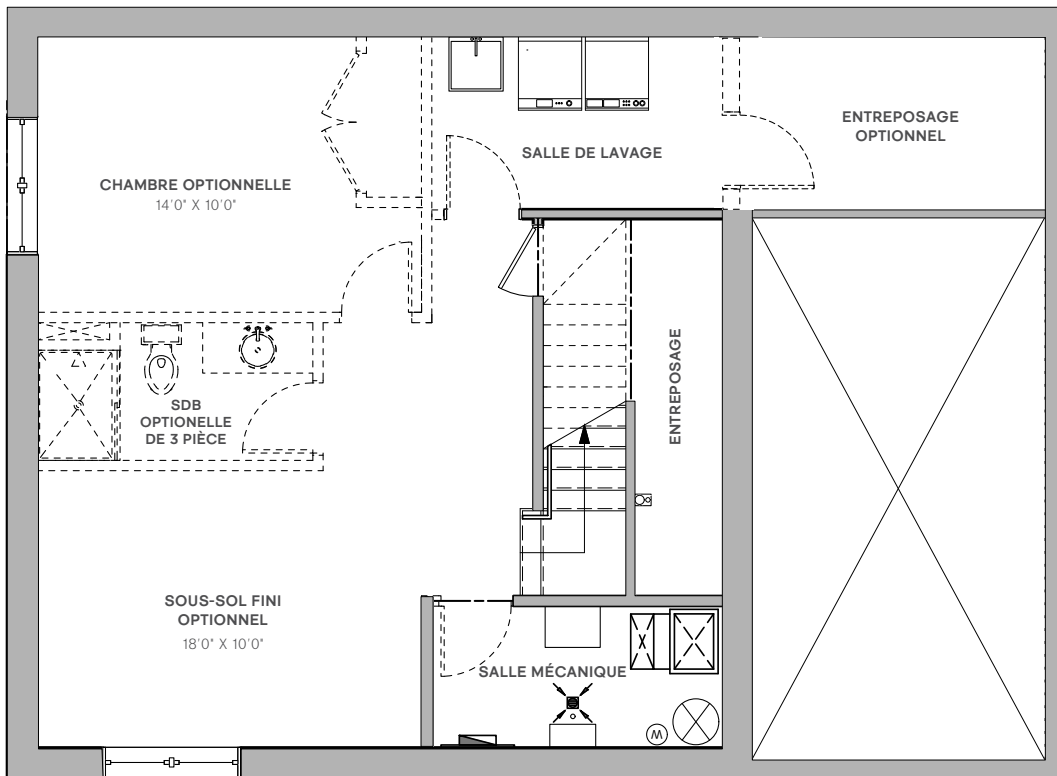
REZ-DE-CHAUSSÉE



DEUXIÈME ÉTAGE



SOUS-SOL



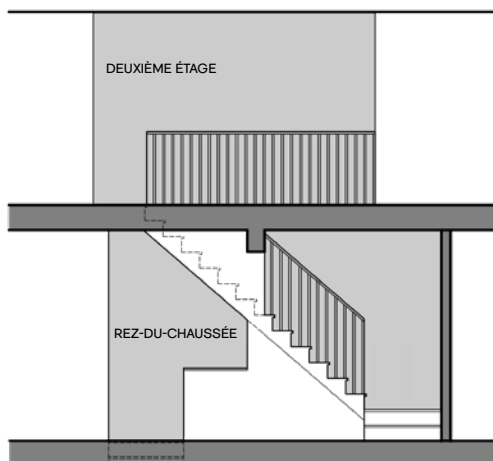
AJOUTS POSSIBLES AUX CONSTRUCTIONS

ESCALIERS DE BOIS FRANC

Les acheteurs peuvent également modifier l'escalier entre le premier et le deuxième étage en choisissant du bois franc plutôt que du tapis. Ceci inclut des limons et des contremarches blanches et constitue un ajout populaire aux maisons de la Ferme Hendrick.

MAIN COURANTE À EXTRÉMITÉ OUVERTE SUR L'ESCALIER

De plus, les acheteurs ont également le choix de passer d'un demi-mur recouvert d'une calotte de bois franc à une rampe ouverte le long de l'escalier au 2ème étage.

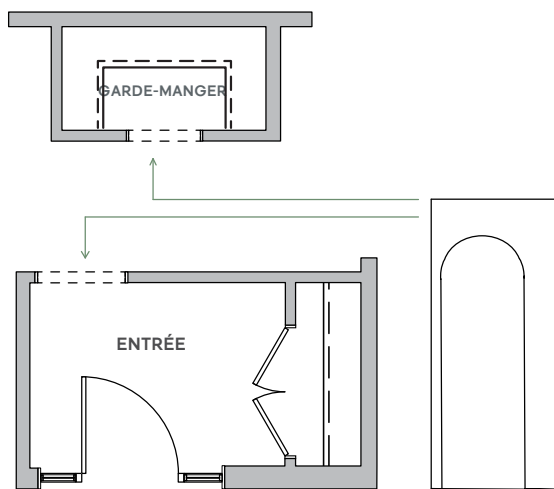


FOYER

La Ferme Hendrick offre la possibilité d'installer un foyer au gaz ou au bas dans le salon de la maison Reid.

ARCHE D'ENTRÉE

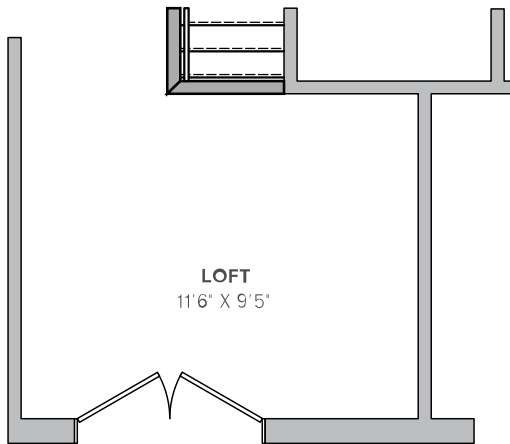
Alors que le vestibule avant et le garde-manger comprennent tous deux des portes escamotables, la Ferme Hendrick offre la possibilité de remplacer les portes par des arches. Cette modification tendance est sûre d'attirer l'attention dans les deux endroits !



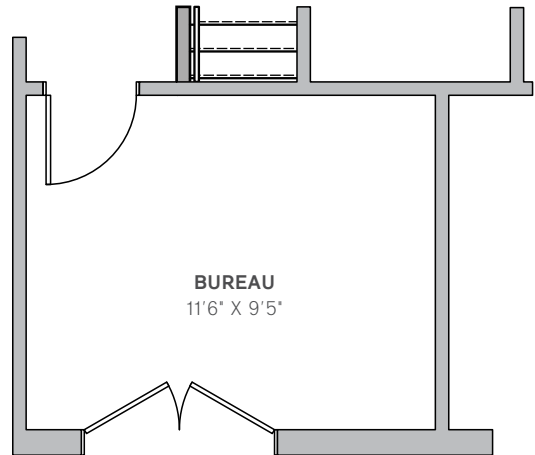
DEUXIÈME BUREAU À DOMICILE

La disposition de la maison Reid permet de fermer l'espace loft afin de créer un deuxième bureau à domicile.

LA DISPOSITION STANDARD



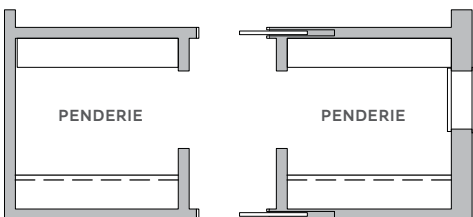
BUREAU À DOMICILE - DISPOSITION



BUANDERIE À L'ÉTAGE

Les nouveaux propriétaires auront la possibilité d'ajouter une entrée laveuse-sécheuse superposées dans la penderie de la chambre des maîtres.

LA DISPOSITION STANDARD



DISPOSITION DE LA SALLE DE LAVAGE DU DEUXIÈME ÉTAGE

