

ferme  
hendrick  
farm

PAR LANDLAB INC.

# MODÈLE WHITE UNIFAMILIALE



## MODÈLE WHITE UNIFAMILIALE

La toute dernière maison de la rangée du modèle White est maintenant disponible ! Cette maison unifamiliale termine en beauté la rangée emblématique de maisons de ville en briques blanches qui bordent le Jardin de la Fondation Hendrick et elle est la seule de son genre. Le modèle White unifamilial est doté de plafonds de 10 pieds et d'une quantité incroyable de fenêtres pour une disposition claire et ensoleillée. Le plan de plancher à concept ouvert comprend une cuisine généreuse avec un garde-manger et un grand îlot qui peut accueillir jusqu'à cinq personnes. Les finitions standard comprennent du bois laqué, des armoires shaker et des comptoirs en quartz. Des planchers en bois franc au 1er et au

2e étage, ainsi que des escaliers en bois franc et une rampe ouverte au deuxième étage, sont standard pour une touche de luxe supplémentaire.

La cuisine, la salle à manger et le salon sont dotés de grandes fenêtres et de beaucoup d'espace pour recevoir, tandis qu'un coin petit-déjeuner séparé est parfait pour les crêpes du dimanche matin. À l'étage, la disposition des 3 chambres à coucher et des 2 salles de bains offre un espace suffisant pour toute la famille. La chambre principale comprend un grand garde-robe de type walk-in et une salle de bain avec douche à l'italienne, une baignoire autoportante et une vanité avec deux lavabos.





## FEATURES

- ▶ Grand terrain avec vue sur le Jardin de la Fondation Hendrick.
- ▶ 3 chambres à coucher + 2.5 salles de bain
- ▶ 1 782 pi. ca. + garage détaché pour 1 voiture inclus
- ▶ Porche avant et perron arrière couverts
- ▶ Cuisine, salon et salle à manger à aires ouvertes
- ▶ Planchers en bois franc au premier et au deuxième étage
- ▶ Escalier en bois franc et rampe ouverte menant au 2e étage
- ▶ Armoires de cuisine standard cinq pièces en bois laqué de style shaker et comptoirs de quartz
- ▶ Tuiles, robinetteries et éclairage haut de gamme inclus
- ▶ Cour arrière et jardin avant entièrement gazonnés
- ▶ *En option* : Sous-sol aménagé avec chambre à coucher et salle de jeux.

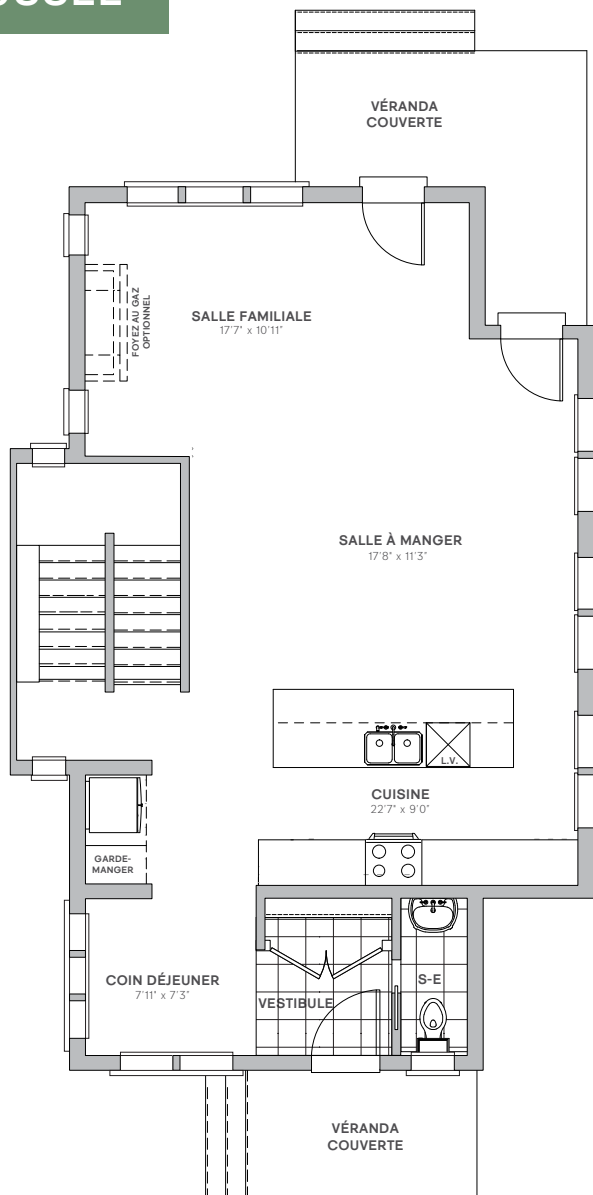
# LOT

Le dernier modèle White disponible à la Ferme Hendrick se trouve au bout de la rangée des modèles White et donne sur le jardin de la Fondation Hendrick. C'est le seul modèle blanc de son genre.



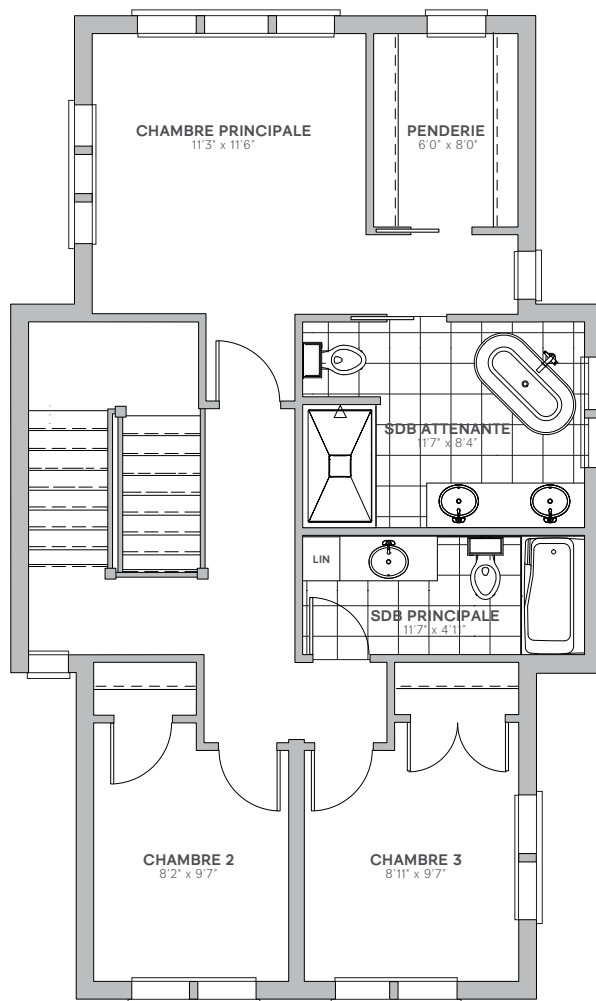


# REZ-DE-CHAUSSÉE

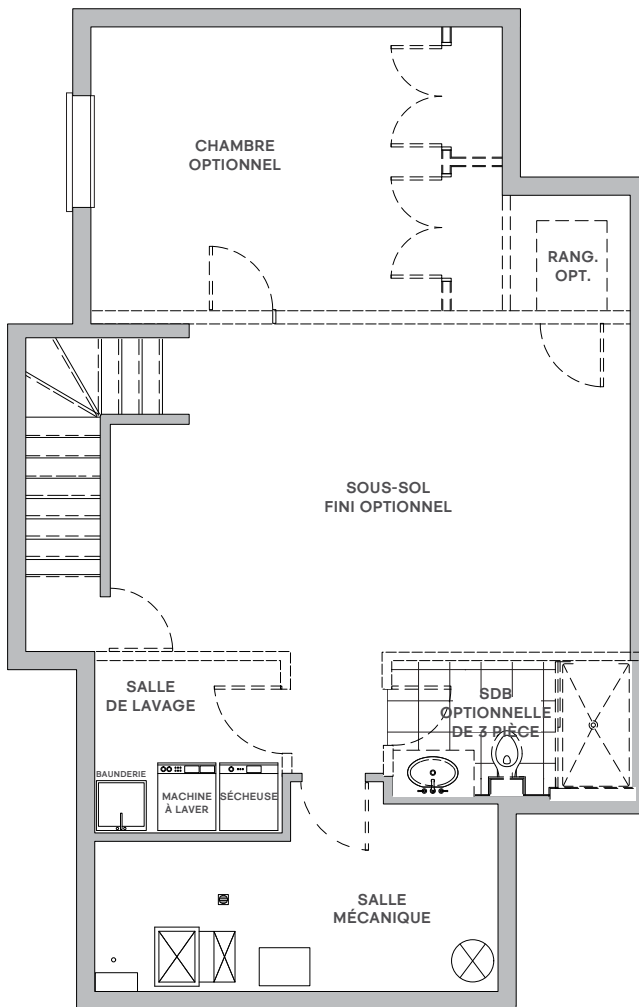


Sauf erreur ou omission, l'emplacement des plans et fenêtres / portes est sujet à changer sans préavis. Les rampes de galerie, les marches, ainsi que la configuration de la galerie varient selon le lot. L'espace utilisable actuel peut varier de la surface indiquée.

## 2E ÉTAGE



# SOUS-SOL





# AJOUTS POSSIBLES AUX CONSTRUCTIONS

## FOYER

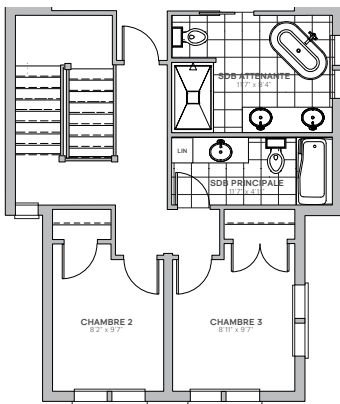
La Ferme Hendrick offre la possibilité d'installer un foyer au gaz dans le salon du modèle unifamilial White.



## OPTION LOFT

Le plan d'étage du modèle White offre la possibilité de remplacer la troisième chambre à coucher par un loft. Cela permet d'éclairer l'escalier et de donner une impression plus aérée au deuxième étage.

### LA DISPOSITION STANDARD



### 2 CHAMBRES À COUCHER + LOFT

