

ferme  
hendrick  
farm

PAR LANDLAB INC.

HARTFORD



## LE HARTFORD

Le design du Hartford est un témoignage de l'architecture classique de la Nouvelle-Angleterre, et est disponible dans une série de couleurs historiques saisissantes. Disponible à Camden Row et dans le District Cabot, son porche avant spacieux permet de prendre un verre au coucher du soleil ou un café le matin avec vue sur les parcs, tandis que le garage intégré est accessible à l'arrière de la maison par une allée arrière. Le rez-de-chaussée lumineux comprend une grande cuisine avec des armoires en bois laqué et des comptoirs en quartz de façon standard. L'îlot peut accueillir des sièges sur deux côtés, ce qui le rend idéal pour recevoir des invités ou passer du temps en famille. Un bureau à

domicile ensoleillé donnant sur le porche est parfait pour le travail à distance.

À l'étage, vous trouverez trois chambres ensoleillées, ainsi qu'un espace flexible qui peut être utilisé comme loft/den ou fermé pour créer un second bureau à domicile. La chambre principale dispose de deux garde-robes de type walk-in et d'une salle de bain attenante avec une douche carrelée et une magnifique baignoire. Les planchers de bois franc et les finitions haut de gamme sont inclus partout.

*\* Note : Chaque propriétaire rencontrera notre designer pour choisir parmi une sélection de couleurs de maison.*



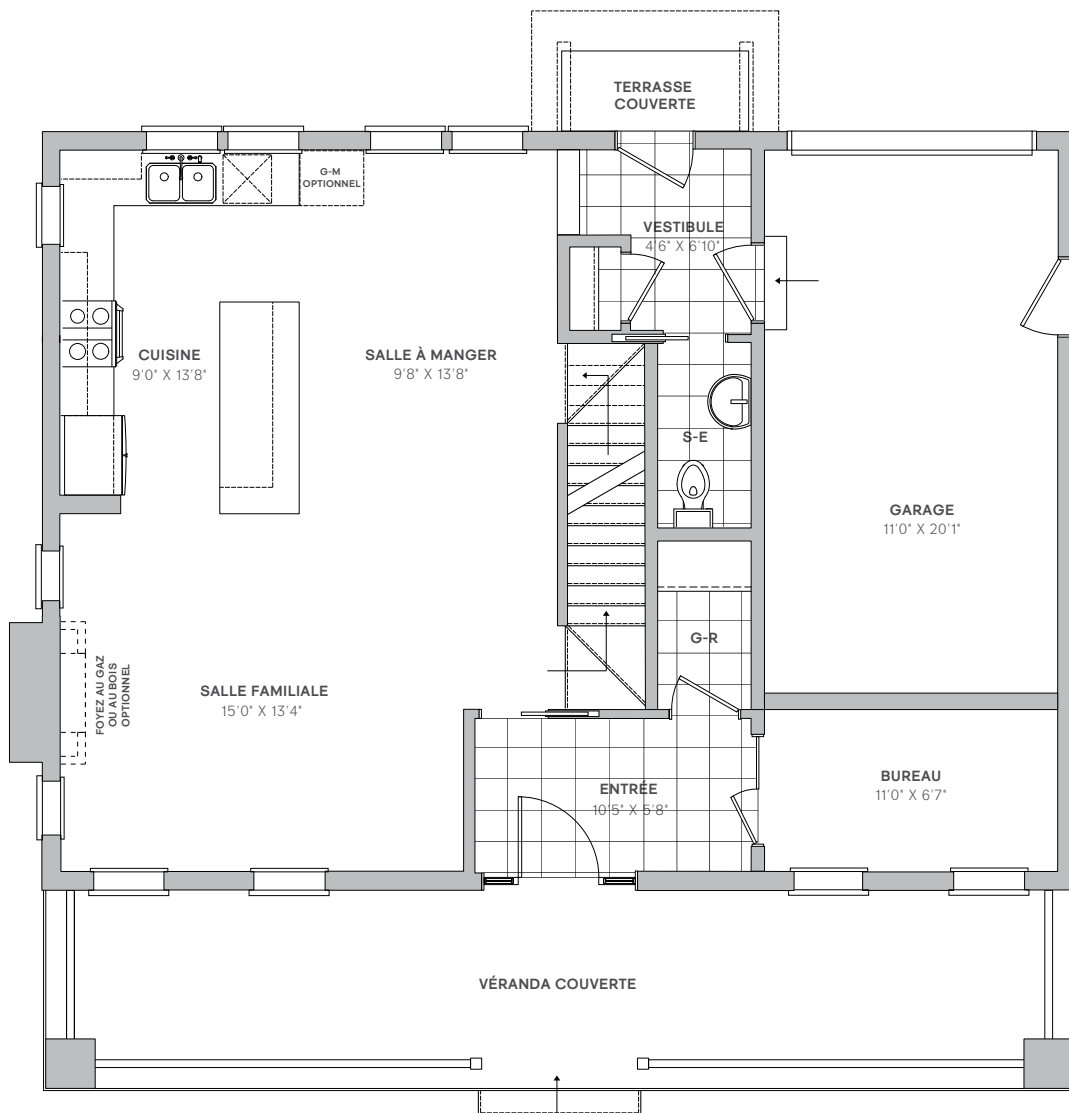


## INCLUSIONS

- ▶ Grande galerie avant
- ▶ 1 940 pi<sup>2</sup> + garage de 220 pi<sup>2</sup>
- ▶ 3 chambres à coucher + 2.5 salles de bain
- ▶ Bureau à domicile au 1er étage + loft ou deuxième bureau à domicile au 2ème étage
- ▶ Cuisine à aire ouverte, salle à manger, salon
- ▶ Véritables planchers de bois franc au rez-de-chaussée et à l'étage
- ▶ Armoires de cuisine 5 pièces en bois laqué de style « shaker » et comptoirs de quartz aux normes
- ▶ Tuiles, quincailleries et éclairages haut-de-gamme inclus
- ▶ Cour arrière et jardin avant entièrement recouverts de pelouse
- ▶ Garage pour une voiture magnifiquement intégré
- ▶ *Optionnel* : sous-sol fini avec chambre à coucher + salle de bain + salle de jeu

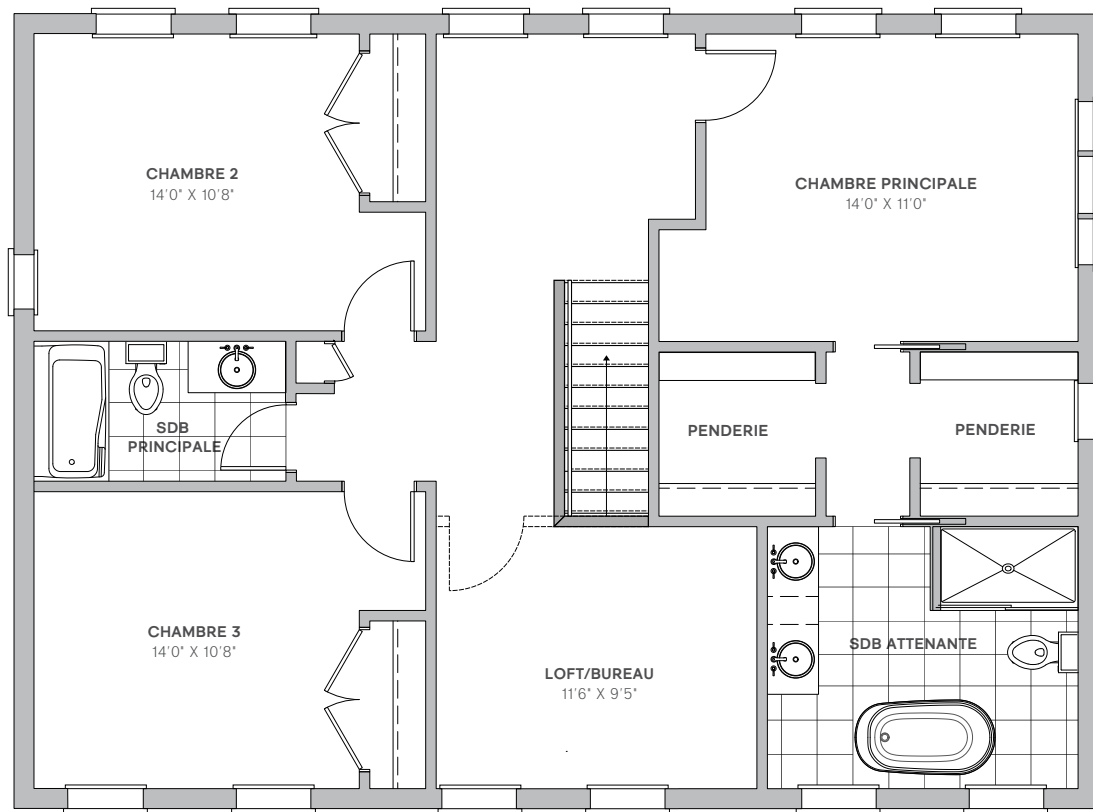


# REZ-DE-CHAUSSÉE

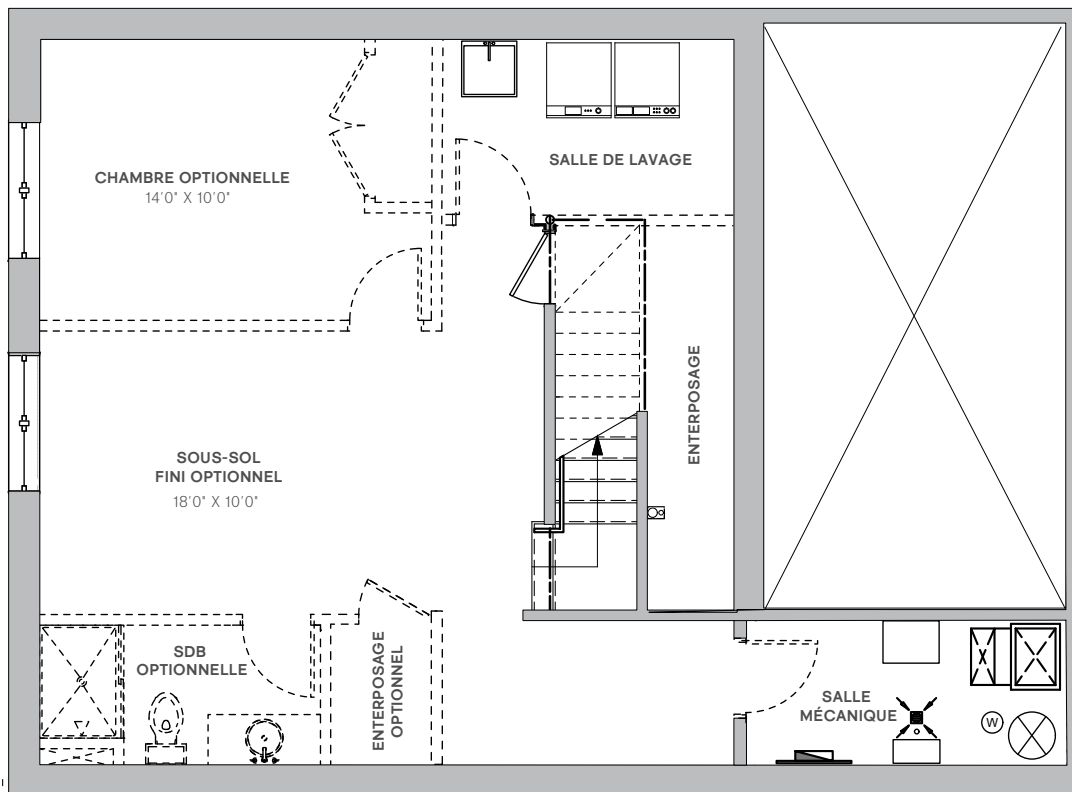


Sauf erreur ou omission, l'emplacement des plans et fenêtres / portes est sujet à changer sans préavis. Les rampes de galerie, les marches, ainsi que la configuration de la galerie varient selon le lot. L'espace utilisable actuel peut varier de la surface indiquée.

# DEUXIÈME ÉTAGE



# SOUS-SOL



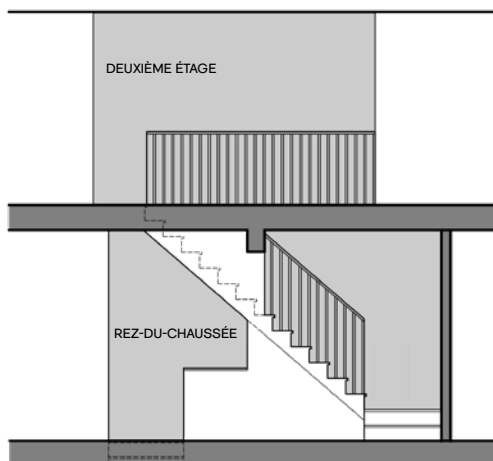
## AJOUTS POSSIBLES AUX CONSTRUCTIONS

### ESCALIERS DE BOIS FRANC

Les acheteurs peuvent également modifier l'escalier entre le premier et le deuxième étage en choisissant du bois franc plutôt que du tapis. Ceci inclut des limons et des contremarches blanches et constitue un ajout populaire aux maisons de la Ferme Hendrick.

### MAIN COURANTE À EXTRÉMITÉ OUVERTE SUR L'ESCALIER

De plus, les acheteurs ont également le choix de passer d'un demi-mur recouvert d'une calotte de bois franc à une rampe ouverte le long de l'escalier au 2ème étage.



### FOYER

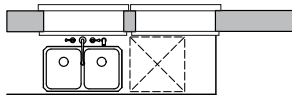
La Ferme Hendrick offre la possibilité d'installer un foyer au gaz ou au bois dans le salon de la maison Hartford.



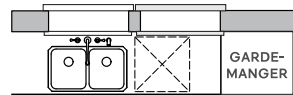
## GARDE-MANGER

Vous recherchez plus d'espace de rangement dans la cuisine ? L'ajout du garde-manger est une option pratique et élégante au modèle Hartford.

### LA DISPOSITION STANDARD



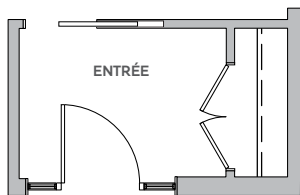
### AVEC GARDE-MANGER



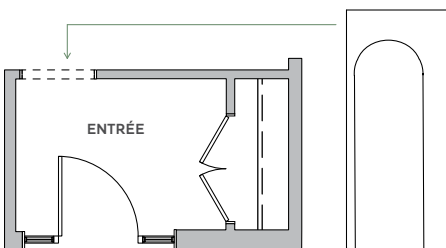
## ARCHE D'ENTRÉE

Alors que le hall d'entrée standard comprend une porte française coulissante en verre, la ferme Hendrick offre la possibilité d'enlever la porte et de créer une arche dans l'ouverture. Cette modification très tendance attirera certainement l'attention lorsque vous entrerez dans le salon principal.

### LA DISPOSITION STANDARD



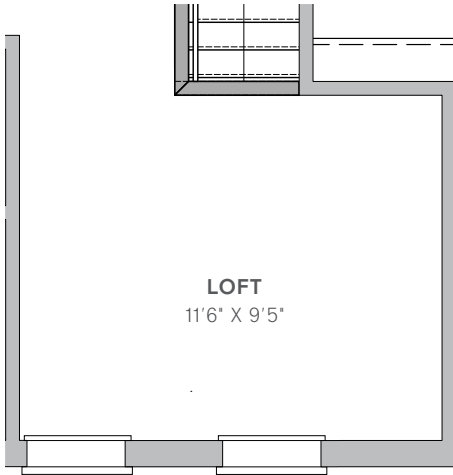
### AVEC ARCHE



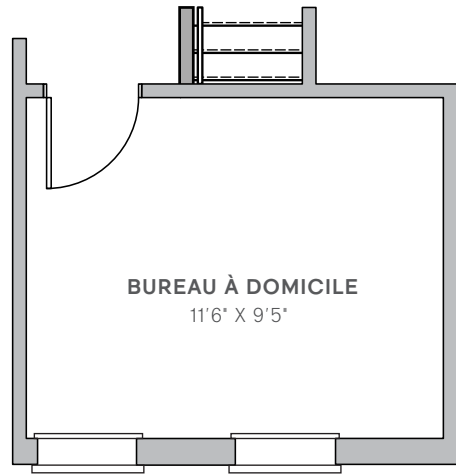
## DEUXIÈME BUREAU À DOMICILE

Le plan de plancher du Hartford permet de fermer l'espace loft pour en faire un second bureau à domicile.

### LA DISPOSITION STANDARD



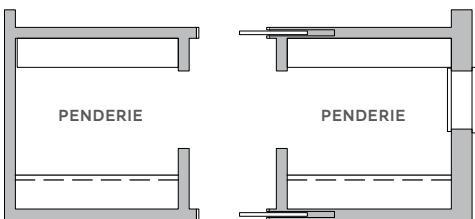
### BUREAU À DOMICILE



## BUANDERIE À L'ÉTAGE

Les nouveaux propriétaires auront la possibilité d'ajouter une entrée laveuse-sécheuse superposées dans la garde-robe de la chambre principale.

### LA DISPOSITION STANDARD



### DISPOSITION DE LA SALLE DE LAVAGE DU DEUXIÈME ÉTAGE

