

ferme
hendrick
farm

PAR LANDLAB INC.

LE MODÈLE SUMMERLEA



LE MODÈLE SUMMERLEA

Le Summerlea propose un plan d'étage ouvert et charmant, parfait pour ceux qui recherchent la simplicité d'une vie de plain-pied. Ce bungalow d'une chambre se distingue par ses plafonds élevés de 10 pieds, une cuisine généreuse avec un garde-manger, et un porche avant intime.

Le bureau peut être aménagé en espace de travail, en salle de loisirs, ou transformé en une vaste penderie (walk-in) attenante à la chambre principale. La grande salle de bain offre une baignoire autoportante et une douche à l'italienne carrelée.

Conçu pour répondre aux besoins des personnes âgées, ce modèle comprend également une salle de lavage au rez-de-chaussée et un garage intégré. Le sous-sol aménagé, inclus pour ce modèle, comprend une grande salle de jeux, deux chambres supplémentaires et une salle de bain complète, faisant de cette résidence un lieu idéal pour les familles avec adolescents en quête d'indépendance.



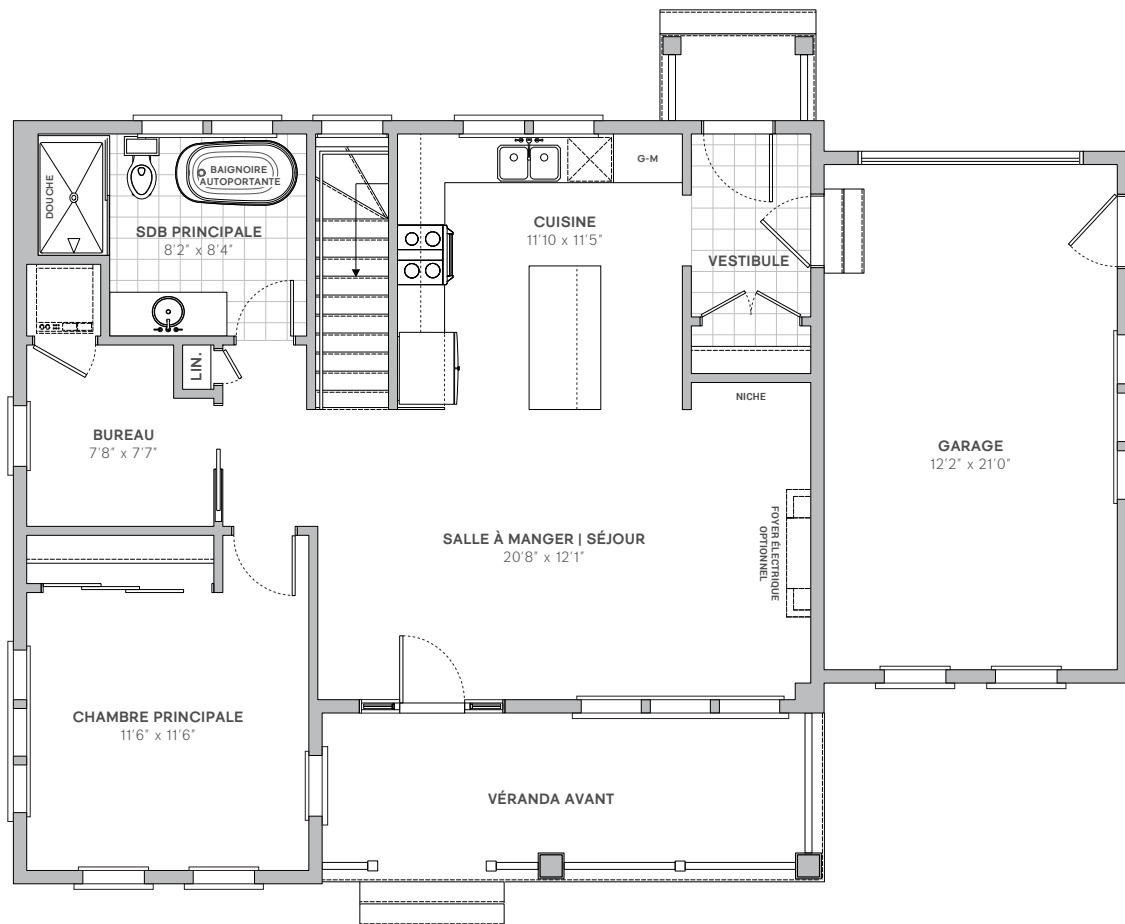


INCLUSIONS

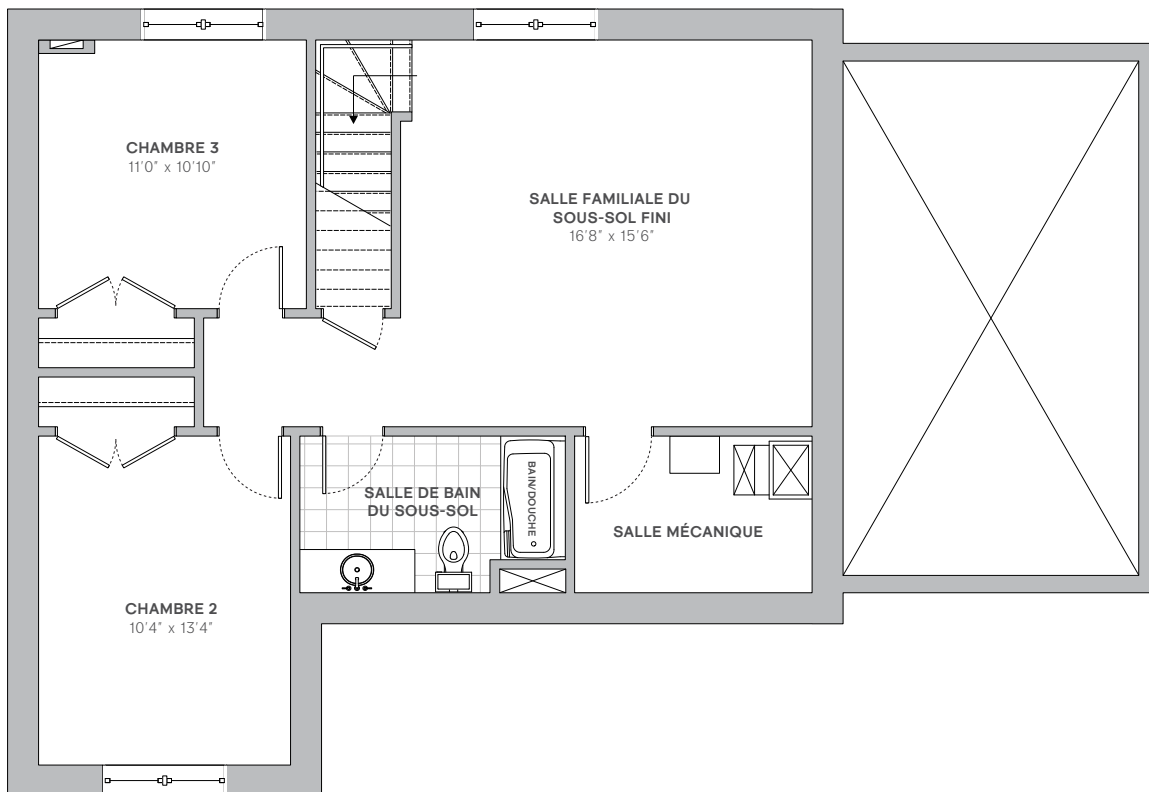
- ▶ 910 pi. ca. + sous-sol aménagé de 735 pi. ca.
- ▶ 3 chambres au total + 2 salles de bains complètes au total
- ▶ Garage intégré de 235 pi. ca.
- ▶ Plafonds de 10 pieds au rez-de-chaussée
- ▶ Salle à manger et salon à aires ouvertes
- ▶ Planchers en bois franc au premier et au deuxième étage
- ▶ Armoires de cuisine standard cinq pièces en bois laqué de style shaker et comptoirs de quartz en standard
- ▶ Tuiles, robinetteries et éclairage haut de gamme inclus
- ▶ Cour arrière et jardin avant entièrement gazonnés
- ▶ *En option* : Remplacement du bureau par un penderie dans la chambre à coucher principale

Sauf erreur ou omission, tous les rendus du Summerlea sont fournis à titre indicatif uniquement.

REZ-DE-CHAUSSÉE



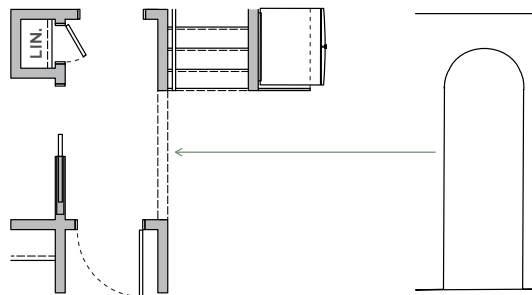
SOUS-SOL AMÉNAGÉ



AJOUTS POSSIBLES AUX CONSTRUCTIONS

ARCHE D'ENTRÉE

La Ferme Hendrick offre la possibilité de transformer l'entrée du couloir de l'espace principal en une arche. Cette modification très tendance ajoute un niveau de détail supplémentaire à un espace déjà magnifique.



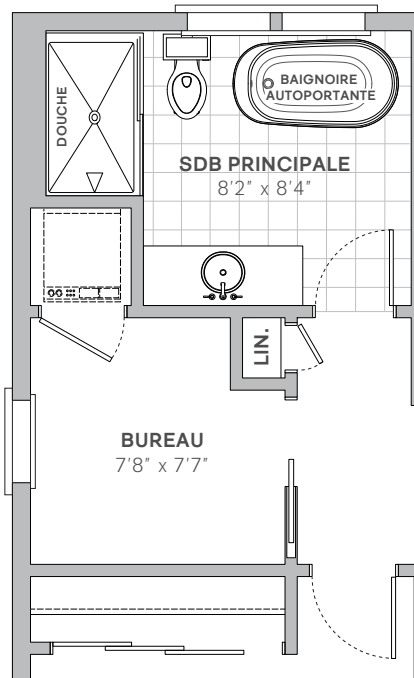
FOYER

La Ferme Hendrick offre la possibilité d'installer un foyer au gaz dans le salon.

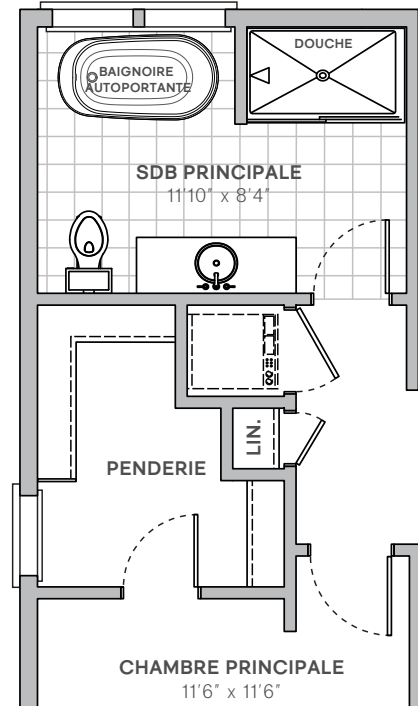
OPTION DE PENDERIE

Si les propriétaires souhaitent disposer de plus d'espace de rangement, ils peuvent choisir de transformer le bureau en un penderie attenante à la chambre principale. Cela permettrait également de déplacer l'accès à la buanderie dans le couloir et de réaménager la salle de bains principale, qui deviendrait ainsi plus spacieuse.

DISPOSITION STANDARD

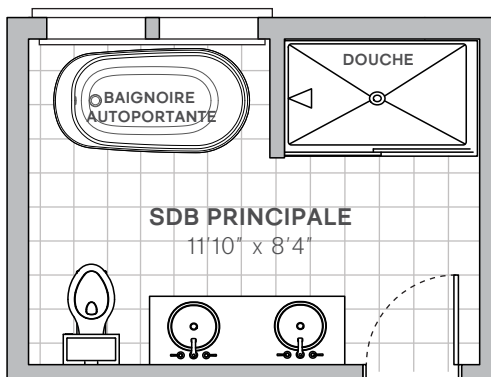


DISPOSITION AVEC PENDERIE



DEUX LAVABOS DANS LA SALLE DE BAINS

Injectez un peu plus de luxe dans la salle de bains principale en ajoutant un deuxième lavabo à la vanité.



DOUCHE DANS LE SOUS-SOL AMÉNAGÉ

La salle de bains du sous-sol comprend une baignoire-douche qui fait partie de la conception standard. Pour les clients qui souhaitent une expérience plus accessible, la Ferme Hendrick offre la possibilité de remplacer la baignoire par une douche de plain-pied.

